

A. KATZER
BUNTPAPIER-GROSSHANDLUNG
WIEN
I. WOLLZEILE 5

K. *HR*

h. n.

مبشر الخريف

سنة
١٩٠٢

- P. 1.
1. Ei drauf auf einem gewollfeld
wird auf ein vom Fisch in ungen. 3 Uhr
genügend der Pflanz. 26/1 1902
 2. Schnecke mit Krebs am Kanalufer St.
 3. Sprouvelle mit Kleinen Haarnadeln
bei Finkelnkraut 27/1 1902
 4. Hummel in unserem Zimmer
8 Uhr morgens 28/1
sprint im Hof geht alle zu wissen
 5. Kuckuckflieg 28/1
 6. Katze im Zimmer bei Sonnenschein
Luft 7 Uhr 28/1
 7. Herbstkuckuck
 8. tolle Kieme
 9. Blattläuse
 10. 3 Silberfische
 11. Pflanz und meine Holzfliege
Pflanz
 12. Kleiner brauner Pflanz im Zimmer
 13. Zimmerfliege von Pflanz No 1
 14. ganz kleine Mücke

15. großer Raubkäfer mit im Baum
Zimmern 29/1 7 1/2 Uhr

16. 6 Lärchen mit Excrementen auf
im Bienenkasten 5-6 Uhr abend
auf feuchtem Stein gefunden.

17. Mücke abend im Zimmer bei
Lampenglüh

18. Krabbe am Rand von Tisch
bei 4 Uhr nachm.

19. Krebs in zerbrochenen Speise

20. 2 Schnaken

21. grünes Insekt auf zerbrochener Pflanze
(Admiral) 30/1

22. grünes Insekt im Wald

23. 2 Quallen

24. Biene (im Baum gefasst)
im Zimmer abend
in im Kopf der Handtasche 9 Uhr p.m.

25. im Baumgarten Insekt abend
am klaren Baum gefangen 9 Uhr
p.m.

26. Vogel vom Nistkasten vom Lutter
Herrn Krieger 00; fängt Datteln
zu den Feigen am 30/1 1902

27. Quallenartiges Insekt vom Strand
abends, abends

28. blutrotiges Insekt bei
im toten Baum

29. Schnake

30. grüne Biene im Zimmer
abends 8 Uhr

31. Hummel im Zimmer 31/1 8 Uhr p.m.

32. Vogel Herrn Krieger 00

33. 2 grüne Lärchen

34. 3 Krabben

35. Biene

36. Fledermaus vom Dach gefangen

37. Biene im Baum gefasst

38. kleine Krabbe

65. 2 Schmarotzer auf Mehl 3/2 1902.
66. 16 Kriecher in Schnecken 3/2 1902.
67. 17 Schnecken 3/2 1902.
68. 2 Platten mit gallenwunden 3/2 1902
69. 3 Meisenkäfer, Spinnweb, auf Mehl 2/2 1902.
70. Käfer auf 3/2 1902.
71. ganz kleine Käfer Weich. Gedrückt 2/2 1902.
72. Totlunkkäfer auf Hausflur 3/2 1902.
73. Aboonkäfer 3/2 1902 6h Frisch
74. Fackel auf meinem Bein 3/2
75. Großer Raup 2/2
76. Aboonkäfer 2/2
77. Spinne an der Zimmerwand, 2^{te} pm. 2/2
78. 1 Vogel 3/2
79. 3 Vögel 4/2. Hühner?
80. afunkelnjungfer und Raubkäfer
81. " " afunkeln
82. milch (im Zimmer)
83. gelb (im Zimmer)
84. 9 Fische } Wäd. 1xmal 6/2
85. 3 Spinnen } Wäd. 1xmal 6/2
86. 2 Asseln } Wäd. 1xmal 6/2
87. 1 Heuschrecke, klein } Wäd. 1xmal 6/2
88. 1 Wespe in Zimmer Abd 10h 6/2
89. 1 rote Wurm aus Trinkwanne 7/2
90. 1 gelber Wurm 7/2
91. 1 Hausdecke 7/2

92. 17 schwanzgeborene Fische } Wäd. Gärtn. 7/2 1902
93. 120 Fische } Wäd. Gärtn. 7/2 1902
94. 1 Fisch } Wäd. Gärtn. 7/2 1902
95. 4 Krebse } Wäd. Gärtn. 7/2 1902
96. 3 Schnecken } Wäd. Gärtn. 7/2 1902
97. Kleiderläuse } Wäd. Gärtn. 7/2 1902
98. Ferkel } Wäd. Gärtn. 7/2 1902
99. 2 deckenpaar } Wäd. Gärtn. 7/2 1902
100. Heuschrecke } Wäd. Gärtn. 7/2 1902
101. Schnecke } Wäd. Gärtn. 7/2 1902
102. Felledecke ohne Halsband weiß v. Gold 8/2 1902.
103. 10 Krebse = Schnecke 8/2
104. 40 Schnecke an dem warmen Kumpel der untersten Gärtn. 8/2
105. 2 Vögel durchfallen Gold 8/2
106. Schnecke mit 2 Jungen 8/2
107. 6 Frösche aus der durchfallen Gold 8/2
108. 1 Spinne (Särd) 8/2
109. kleine afunkeln vom Kumpel 7 Uhr früh. 9/2
110. große afunkeln
111. Ringe in Zimmer
112. 1 Edecke mit sehr large Schwanz ohne Halsband 10/2
113. 1 große Edecke 10/2
114. 2 Kamelgeden 10/2
115. 1 Schnecke Krebs 10/2
116. 5 Vögel 10/2
117. 1 Raupe 10/2 bei den Kamelgeden
118. 1 gelber Wurm 9/2

119. Fröhen
120. Wren lodd im Bohanag 9/2
121. grüne Heuschrecke
122. 8 Farnen im Garten amittags
123. Wespennest 7/2
124. Wespe weiß 7/2
125. Spinnweb auf flügel 8/2
126. 3 Farnen 11/2
127. Farn 12/2
128. Hummel 13/2
129. fisch bewirte trocken 13/2
130. 5 Vögel 10/2
131. Krabbe 9/2
132. Krebse im Sumpfen 9/2
133. Holzraupe 15/2 im Dorn/Baum
134. große Motte 15/2
135. 4 Grillen 16/2
136. 1 Laufkäfer 16/2
137. 1 grüne Heuschrecke 16/2
138. 3 Grillen 16/2
139. 4 Grillen auf abgeblan Käfer 17/2
140. 16 Adammwanne 9/2
141. 1 Heuschrecke 17/2
142. 1 klein Adammwanne 17/2

143. 1 große 17/2
144. 3 Wespen 17/2
145. 1 kleiner Weberknecht 17/2
146. 11 Ruffen 18/2
147. 10 Blattwespen 18/2
148. 1 Kl. Mause 18/2
149. Hummel im Garten 18/2
150. 10 Grillen 18/2
151. 2 fische laud 15/2
152. 3 fische 17/2
153. fische 17/2
154. fische 17/2
155. fische 18/2
156. Kl. fische 18/2
157. fische 18/2
158. fische 18/2
159. Vogel Hamburger 17/2
160. 3 Vögel 17/2
161. 2 Kl. fische 18/2
162. 1 große fische 18/2
163. große Vogel 18/2
164. 2 Mäuse

165. fipfn 18 1/2
 166. 1 Run (groß) 18 1/2
 167. 1 Heuschrecke matigach 18 1/2
 168. 1 Eidechse lafög mit abgehauen 18 1/2
 169. 1 Laufkäfer jähmt 18 1/2
 170. 4 Käfer sedwiyun 18 1/2
 171. 2 Quille (1 kl., 1 groß) 18 1/2
 172. 1 Weberknecht klein 17 1/2
 173. 2 Läuse 18 1/2
 174. 1 Datteldraupe 19 1/2
 175. 12 Amer. Käfer 19 1/2
 176. 8 Quille 19 1/2
 177. 28 Stahlblau Käfer "simnon" 19 1/2
 178. 4 größere Vogel "gür" Datteldraupe 19 1/2
 179. 1 Vogel "hambach" 19 1/2
 180. Kamelpecke 19 1/2
 181. 3 Käferbege, punktiert 19 1/2
 182. Läuse 19 1/2
 183. 1 Ratte 20 1/2
 184. 1 Saßch, spangt am den Sand auf
 die Stein & Beiß 20 1/2
 185. in Floh von Sand in Grube 20 1/2
 186. in Tausendfüß, abkl. in Stein 20 1/2
 187. eine Datteldraupe 20 1/2
 188. fipfn 20 1/2
 189. fipfn 21 1/2
 190. fipfn 21 1/2
 191. Froch 22 1/2
 192. 2 Tötter Käfer 22 1/2
 193. 2 Quillen 22 1/2

194. fipfn 22 1/2
 195. * Vogel von Saßch 22 1/2
 196. Vogel Simmer 23 1/2 29.
 197. Taube v Saßch
 198. waschen Käfer
 199. Camaleon 19.
 200. fipfn
 201. fipfn } 24 1/2
 202. fipfn }
 203. fipfn }
 204. fipfn }
 205. fipfn }
 206. fipfn } 25 1/2
 207. fipfn }
 208. fipfn } 26 1/2
 209. fipfn } 27
 210. fipfn } 28 1/2
 211. fipfn }
 212. fipfn }
 213. fipfn }
 214. fipfn }
 215. fipfn }
 216. fipfn }
 217. fipfn }
 218. fipfn }
 219. fipfn }
 220. fipfn }
 221. fipfn }

24/3 2 Chama Leon yeger
bedobertat
Klein Fiedelfon
gumpfonkon
Deflanze

25/3 Fiedelfon
Kiefer
Amstomisteg Kiefer
Semnonis

26/3 gestalt unbedeutend
Fiedelfon
Kiefer Blattnutzen
Kiefer Blattnutzen
Kiefer
1 Fiedelfon
Deflanze

27/3 Kiefer
2 Kiefer

28/3 Kiefer
gerund Kiefer gehend leben
Fiedelfon
2 Kiefer in gitarze
Kiefer

gerund
29/3 bedobertat
fliegen werden

30/3 bedobertat
Fiedelfon
1 Kiefer
Fiedelfon Ismael both

Fiedelfon Ismael both



Ethnogr. Gegenstände

1. Wundverband
2. Halber 1/2 1902 1/2 Schnitt
3. Reibstein nördl. G. in G. gefunde 1/2
4. Lanze 6/2
5. Schild
6. Wurfstock } 7/2
7. Rucksack }
8. Boot (Konterschwanz) 8/2
9. Lanze 9/2
10. Dohrenbygge 9/2
11. Gürtel 9/2
12. Gürtel 9/2
- 13-16. 4 Webstuhlshunde ^{frühbar} 11/2 Sa'Pd
- 17-19. 3 Gürtel 10/2
20. 1 Schild 10/2
21. 22. 2 Webstuhlshunde 11/2
- 23-25. 3 Gürtel
26. Brustschilde aus Klopplaus 1/2 m v. Seite
27. Säbel 3R. 11/2
28. in Boot 11/2
29. Helmdeckel 12/2
30. Fischfregnet 12/2
31. 32. 2 Frauenhandschuhe 12/2 2R
33. Frauenschmuck 13/2 Sa'Pd
34. 35. 2 Halbschuhe 13/2 " "
36. Gewehr 13/2 Sa'Pd
37. Schmelke, kengant 13/2
38. 2 Frauenhandschuhe, Suvchilomam
39. 23.24 von Nasib

Gürtel 17 um 1 R geknüpft von Säbel & Säbel, Gürtel, 18 m Sa'Pd geknüpft 1 R

40. Gewehr 12/2
41. Pulverhorn 12/2
42. Pulverhorn 12/2
43. ~~Korn~~ Setzenmesser 12/2
44. Setzenmesser Brot 13/2
45. Messerholz 14/2
46. Metallschmied des N. d. N. 14/2
47. } 2 Halbschuhe Sa'Pd 14/2 1R
48. }
49. Schwert Sa'Pd 5R 14/2
50. Melchschmel Sa'Pd 2R 15/2
51. Kopfschmuck Nakt 15/2
52. Lanzenspitze von Nakt 16/2
53. Flasche Madramant 16/2
54. Gürtel wie denselbe Nakt 16/2
55. Armes Kabin gew. 16/2
56. Schiff von Sa'Pd 16/2
57. Schild 17/2
58. Armes 17/2
59. 2 Silber-Armes 17/2
60. 1 Körbchen 17/2
61. 1 Fingerring 17/2
62. blaue Farbe 17/2 Webstuhlschmel rot auf
63. Flanz (W. Braun) 17/2 damp
64. Fuchter zu Gewehr 17/2 a-d.
65. Speer des N. d. N. 17/2
66. 1 Paar Armes Sa'Pd 17/2
67. 1 Gürtel Sa'Pd 17/2
68. 8 Schmelke schmel - Sa'Pd 17/2
69. Körbchen Sa'Pd 17/2
70. 2 Fingerringe Sa'Pd 17/2

- 71. 3 Armringe aus Silber 6R Sa'id 18/2
- 72. 1 Korbchen 18/2 mit gelb Fard & Hahn.
- 73. drei 2 Fingerlinge 18/2
- 74. Halsband für Mädchen 18/2 1R
- 75. Schild 19/2
- 76. Kiesel 19/2
- 77. Silberverhoren 3 St. 19/2
- 78. ein Paar Silberarmringe Abg 3R. 20/2
- 79. Waage (Stein)
- 80. 2 Korbchen (Stein)
- 81. Metallknopf (Zinn)
- 82. 1 Korbchen (Zinn)
- 83. 1 Korbchen (Zinn)
- 84. 1 Korbchen (Zinn)
- 85. Kleinfingerring (Zinn)
- 86. 1 Korbchen (Zinn)
- 87. Schmecker-Schale als Gefäß für kleinen Kinder
- 88. 4 Schleudern confisziert 12/3 12
- 89. 2 Kinderspielzeug (Zinn) Korbchen
- 90. 1 Korbchen (Zinn)
- 91. 1 Korbchen (Zinn) 1R.
- 92. Schleuder, Sa'id 16/2
- 93. Fackel, Sa'id 17/2
- 94. Beschmittes ein Kl. Korbchen aus einem
Faden über ein Korbchen fügen, Sa'id
- 95. Korbchen (Zinn)
- 96. Korbchen (Zinn)
- 97. Korbchen (Zinn)
- 98. Korbchen (Zinn) 18/3 Sa'id
- 99. Korbchen (Zinn) 18/3 Sa'id

100. Kinderschnur (Bridon) 20/3
 101. Frauenkleid & Mählen 20/3
 102. Nasensack 20/3
 103. 104. Wasserschleuder 21/3
 105. Mantel + Frau 21/3
 106. gew. Mählen f. Frau 21/3
 107. Wammesleuch (Kamm) 21/3
 108. Holzpfloß mit Aßtrüffel
 109. Hammerball 23/3
 110. Gaspflöhen
 111. Koffel + Kamm + Kamm
 112. Lim. | Rindenschnur
 113. Spindel 23/3
 114. 1 Paar Ohrgehör 23/3 2R
 115. 1 Scheitel Aßtrüffel 23/3
 116. 1 Paar Kinderschnur m. Säid
 117. 1 Dtschkerl Pab - Dtschkerl
 118. 1 Paar Ohrgehör (Säid's Mütter)
 119. 1 Paar Ohrgehör (Säid)
 120. 3 Polsterstühle Säid. 26/3
 121. 3 Pfeifen 26/3
 122. 1 Paar Ohrgehör Säid. 26/3
 123. 1 Paar Ohrgehör Säid. 27/3
 124. Kinderschnur 27/3
 125. Pohnkrapf + Mählen 27/3
 126. 2 Paar Ohrgehör Säid. 27/3 5R
 127. 1 Pulvermohr sach m. Gehör 31/3
 128. 1 Klei Pulvergefäß an Gehör 31/3
 129. 1 Paar Helmringe Haure 2/4
 130. 1 Oberarmring (Kamm) 2/4
 131. 1 Paar Fandeln 2/4
 132. 1 Kopfstein 2/4

- L133. Dankmesser 2/4 Hauss
- L134. Seitenmesser 2/4
- L135. Varnopfer 2/4
- L136. Beck (Görchi) 3 1/3
- L137. Wassergefäß 3 1/3 (Göschl)
- L138. Praxelzug im Lohndich 10/4 Dä Emir 7R
- L139, 140, 141. 3 Speere, Dä Emir 10R 10/4
- L142. Speer, vermodell. Hadram. Dä Emir 1R. 10/4
- L143. Geuch 10/4 Dä Emir
- L144. Eisenbügel 10/4 Dä Emir 10R
- L145. 2 Toppfen Erhard Othma 1R 13/4
- L146. Mahlkien " 2R 13/4
- L147-157. Gefäße 1R 13/4
- L148-149: 2 Topfpfählgel (Matka) 1R 26/4
- L150. Topfbrecher muraggel 1/2 R 26/4
- L150. Mergach mit gera 4 A 26/4
- L151. Mergach ohne " 4 A 26/4
- L152. Kannen, murgon 4 A 26/4
- L153. Stein zum Gesehalten 4 A magba
- L154, 155. frei Jälha, Topf mit runde Bot
- L156. Henkelkopf burma 26/4
- L157-158. 2 Henkelköpfe marba 26/4
- L159-162. 4 Schmirnle mapel 26/4
- L163. Henkelkopf burma 26/4
- L164. Arabische Handmille 5R 28/4
- L165. Räuchergefäß im Lohndich & 28/4
- L166. arab. Fahnholz & 28/4 am Kad
- L167. arab. Wasserpfeife von Santa. 28/4 5 1/2 R.
- L168-172: 5 Räuchergefäß mit Anhängsel 30/4
- L173, 174: 2 Trinkgefäß, rotgelbraunt, Kegelz 30/4
- L175: Kaffeebecher 30/4

- 176-181: 6 Kamela 30/4
 - 182: Fuchelmesser 1 1/2 R 30/4
 - 183: Feuerzange 30/4
 - 184: Stock 29/4
 - 185: Männergürtel azini 29/4
 - 186: Hemdel mazzal (hadr. dölab) 29/4
 - 187. Ofen merbah (hadr. Kamm) 29/4
 - 188. Kopfhelm 29/4
 - 189. Fohmaleid für Schmirnle 29/4
 - 190. blaue Föls 29/4
 - 191. " " 29/4
 - 192. Netz mit Ala beschwert 29/4
 - 193. " " Ala: resās
 - 194. " " 29/4
 - 195. " " 29/4
 - 196, 197. 2 große Angel 29/4 galab
 - 198. Schmirnle 29/4
 - 199. 3 Angeln 29/4 8 Angeln
 - 200, 201. 2 große Reusen 29/4
 - 202, 203. 2 kleine Reusen 29/4
 - 204. Korb 30/4
 - 205. Essmatte 30/4
 - 206. 4 Kerpen 30/4 weße Schmirnle
 - 207. Frauen gürtel 30/4
 - 208. Ruder 29/4
- große Angeln Schmirnle majdol
große Angel: galab
- 209. großes Tuch (finas) 30/4
 - 210. Wärmesack 30/4
 - 211. 2 Fächer 30/4 maraha

Muhammed b. Sa'id^{el} Hadwari
 Spänder - Sheikh Othman

212. aus Stein geschnittener Kopf 1/5
 213. Kreisstrommel 2 1/2 R 1/5
 214. kein Instrument 2 R 1/5
 215. Flöte, Linsen 2 R 1/5
 gebel Melli bei Harb, Salpberg
 216. Trommel tabl 1 1/2 R 1/5
 217. Kimsimiyya 3 R 1/5
 218. Stengfah im Gebirge bei San'a 2 R
 sehr alt 1/5
 219. Frauenstuhl von Hadramut 4 R
 220. 1 Fingerring 1/5 3 R 1/5
 221. 8 Fingerringe 1/5 2 R
 222. Frauenhaube 1/5 7 R
 223. Steifenkopf 1/5 v Zabid
 224. Kufiya Kesran (Rot) 1/5 } 1/2
 225. jerm, Fellkleid von Widder für Männer
 226. mentab, für Männer im Munkrah, 8 Tage in ganz Yemen. in Grenze v. Aden, dann getrag, dann Munkrah
 227. Vorhängschloss, Koffe
 227. Larve 1/5 R. Burgu Aden
 228. Kladersaum Lahadsch 1 1/2 R.
 229. Wulfsack 4 1/2 R
 230. weisse Felle 3 R
 231. Frauenstuhl Leder Nis'a
 232-235: 2 Fingerringe in Dasse

Gisehin

29/1 1902	7 ^h	23 3/4°	77 3 1/4°	
	12 ^h	32°	77 2 1/8°	
30/1	1 1/2 9 ^h	30 1/2°	77 3 1/2°	
	12 ^h	28°	77 1 1/2°	
	6 ^h	26°	77 1 1/2°	
31./1.	7 ^h	24 1/2°	77 2 3/4°	
	12 ^h	28°	77 2°	
1/2 1902.	7 ^h	24°	77 2°	
	12 ^h	28°	77 1°	
2/2	6 ^h	26°	77 1 1/2°	
	10 ^h	32 1/2°	77 2°	
	12 ^h	28 1/2°	77 2°	
	6 ^h abends	24°	77 0 1/2°	
3/2	6 ^h	26°	77 2°	
	12 ^h	29°	77 2°	
	6 ^h abends	24°	77 3°	
4/2.	7 ^h fr.	26°	77 6°	starker Wind
	12 ^h	31 1/2°	77 6°	
	3 ^h	26°	77 6°	
	9 ^h	27 3/4°	77 6 1/2°	Windstill
5/2	7 ^h	27°	77 7 1/2°	Windstill
	12 ^h	32°	77 7 1/2°	etwas Wind
	2 3/4 ^h	26°	77 5°	
	1/4 8 ^h	26 1/2°	77 6 3/4°	
	9 ^h abends	26°	77 7°	Windstill
6/2	7 ^h früh	26°	77 6 3/4°	Windstill
	9 ^h	30 1/2°	77 7°	
	1/4 2 ^h	27°	77 8 3/4°	etwas Wind
	7 ^h abends	24°	77 5 1/2°	Windstill
	3/4 9 ^h	26°	77 6°	
7/2	1/4 7 ^h früh	24°	77 5 1/4°	Windstill
	9 ^h	30 1/2°	77 6°	
	1/4 2 ^h	27°	77 8 3/4°	etwas Wind
	7 ^h abends	24°	77 5 1/2°	Windstill
	3/4 9 ^h	26°	77 6°	

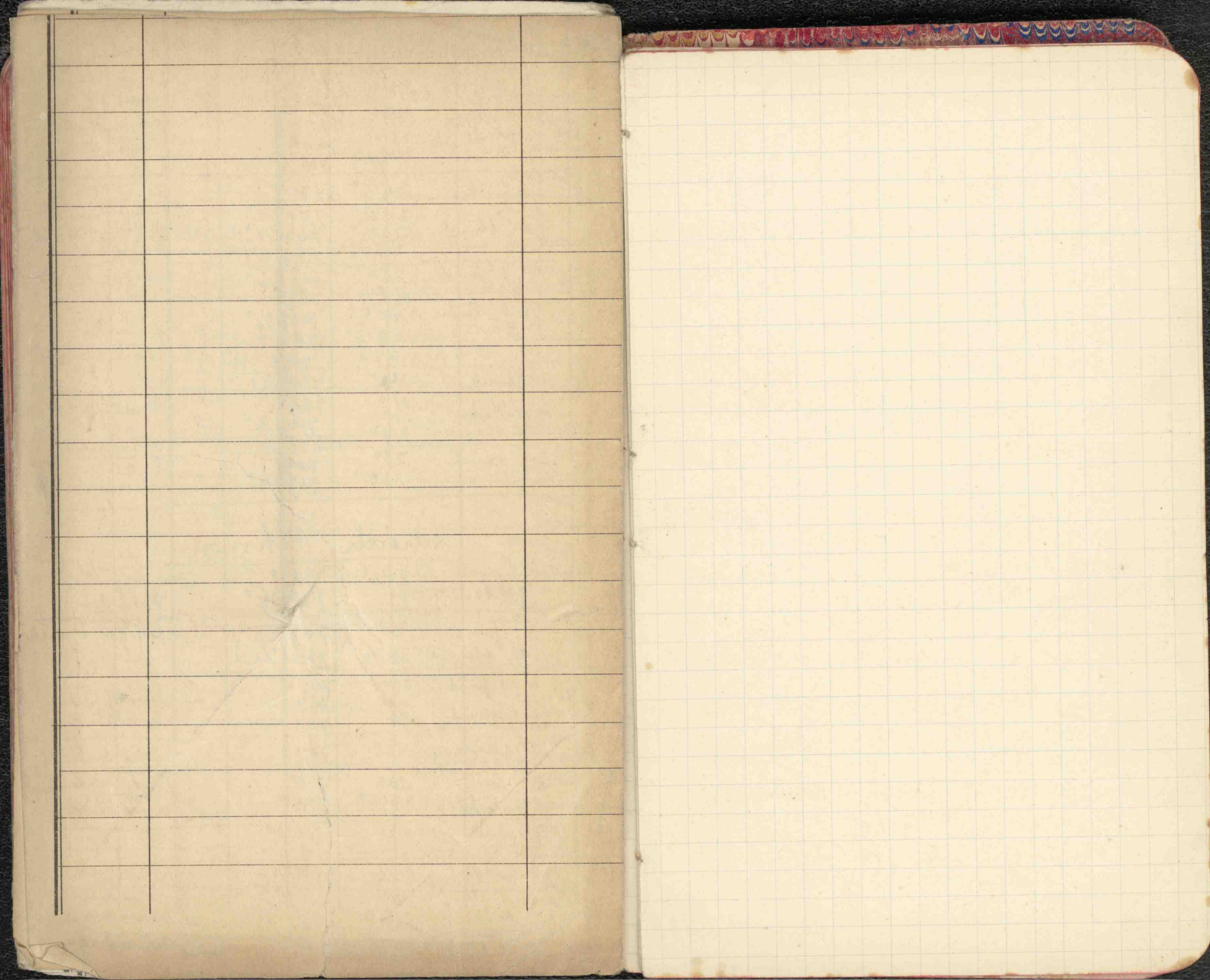
7/2 1902	1/4 7 ^h früh	21°	775 1/4°		16/2 1902	6 ^h früh	22 1/4°	773 1/2°	windstill
	12 ^h	30°	775°	starker Wind		12 ^h	31 1/2°	774 1/4°	windig.
	1/4 10 ^h abends	26 1/2°	774 1/2°	windstill		9 ^h abends	24°	775°	windstill
	1/4 11 ^h "	25°	774°	"					
8/2	1/2 7 ^h früh	25°	773 3/4°		17/2	4 ^h früh	26°	776°	"
	1/4 7 ^h abends	26°	772 3/4°	etwas Wind		1/2 7 ^h	31°	774 1/2°	windig
	1/2 9 ^h "	24 1/2°	773°	"		9 ^h abends	25°	775°	windstill
9/2	7 ^h früh	25°	773 1/2°	windstill	18/2	4 ^h früh	26 1/2°	775 3/4°	"
	1/4 1 ^h mittags	28 1/2°	772 1/2°	Wind		7 ^h "	30°	773 1/2°	windig
	3/4 7 ^h abends	24 1/2°	773°	starker Wind		9 ^h abends	24°	775°	windstill
10/2	1/4 8 ^h früh	26°	774 1/8°	windstill	19/2	8 ^h früh	30°	776°	"
	7 ^h "	31°	773 3/4°	windig		9 ^h abends	24°	774°	"
	1/2 7 ^h abends	25°	773°	sehr windig	20/2	3/4 8 ^h früh	25 1/2°	774 1/4°	"
11/2	7 ^h früh	25°	775°	windstill		1/2 7 ^h abends	25°	773°	etwas windig
	3/4 1 ^h "	30 1/4°	773 1/2°	windig		9 ^h "	24°	773 1/4°	windstill
	7 ^h abends	26°	774°	windstill	21/2	1/2 7 ^h früh	25°	773°	"
	10 1/2 "	23 1/2°	775°	"		3/4 12 ^h	24 1/2°	773 1/2°	etwas windig
12/2	3/4 7 ^h früh	24 3/4°	774 3/4°	"		9 ^h abends	25 1/2°	774 1/2°	windstill
	12 ^h mittags	29 1/2°	773°	schwacher Wind	22/2	1/4 7 ^h früh	26°	772 3/4°	"
	7 ^h abends	24°	774°	windstill		12 ^h	29 3/4°	772 1/4°	schwacher Wind
	3/4 9 ^h "	24°	774°	"		4 ^h	27°	772°	"
13/2	1/2 8 ^h früh	26 1/4°	774°	"	23/2	1/2 11 ^h abends	23 1/4°	773 1/4°	windstill
	2 2 ^h mittags	32°	772 1/2°	schwacher Wind		6 ^h früh	24°	773°	"
	3 ^h	28°	771 1/2°	"		12 ^h mittags	30°	773 1/2°	etwas windig
	1/2 8 ^h abends	25°	772 1/2°	windstill		1/2 6 ^h abends	25°	773 1/2°	sehr wenig Wind
	9 ^h "	24 1/2°	772 3/4°	"		3/4 9 ^h "	24°	774 1/2°	etwas Wind
14/2	1/2 7 ^h früh	25°	772 3/4°	"	24/2	6 ^h früh	25°	775°	windstill
	12 ^h	28 1/2°	771 1/2°	etwas windig		7 ^h mittags	29 1/2°	773°	windig
	1/4 9 ^h abends	25°	772°	windstill		7 ^h abends	25°	773 1/4°	fast windstill
15/2	1/4 7 ^h früh	24 1/2°	772 1/4°	fast windstill	25/2	9 ^h abends	24°	774°	windstill
	1/4 7 ^h	29 3/4°	771 1/2°	etwas windig		4 ^h früh	25°	773°	"
	6 ^h abends	25°	773°	"		12 ^h mittags	29 1/4°	770 1/2°	etwas Wind
	9 ^h "	24°	773 1/2°	windstill		1/4 5 ^h	24 1/2°	770 1/4°	"
						8 ^h abends	25°	771°	windstill
						1/2 10 ^h	24°	770 1/2°	"

26/2 1902	1/4 8 ^h früh	26 1/2	77°	windstill
	1 ^h mittags	29 1/2	76 3/4	etwas Westwind
	7 ^h abends	25°	76°	Westwind
	9 ^h "	25°	76 3/4	schwacher Wind
24/2	7 ^h früh	26°	77 0 1/2	windstill
	1/4 1 ^h mittags	29 3/4	77 0 1/2	etwas Wind
	6 ^h abends	25°	77°	wenig Wind
	9 ^h "	25°	77 0 1/2	windstill
28/2	6 ^h früh	25 1/2	77°	"
	9 ^h Vm.	31 1/2	77 1/2	windstill
	12 ^h "	31°	77 0 1/2	etwas Wind
	6 ^h "	26 1/2	77°	"
	9 1/2 ^h abends	25 1/2	77 0 1/2	windstill
1/3	7 ^h früh	28 1/2	77 3/4	"
	9 1/2 ^h "	32°	77 1/2	"
	12 ^h "	30°	77°	etwas Wind
	6 ^h abends	26°	76 3/4	Westwind
2/3	6 ^h früh	26°	76 3/4	windstill
	12 ^h mittags	30°	76 1/4	"
	6 ^h abend	26°	76°	windig
	9 ^h "	25°	76 3/4	etwas Wind
3/3	7 ^h früh	27°	76 3/4	windstill
	11/2 ^h "	29°	76 3/4	"
	4 ^h mittags	27 1/2	76 3/4	windig
	9 ^h abends	25°	76 1/2	"
4/3	6 ^h früh	26°	76 1/2	"
	12 ^h "	29 1/2	76 1/2	etwas Wind
	9 ^h abends	24°	76°	windstill
5/3	6 ^h früh	25°	77 0 1/2	"
	12 ^h "	30°	77°	etwas Wind
	4 ^h "	28°	77°	"
	9 ^h abends	25°	77 0 1/2	windstill
6/3	6 ^h früh	25°	77°	"
	12 ^h "	29 1/2	77 0 1/2	wenig Wind
	9 ^h abends	26°	77 0 1/2	windstill
7/3	6 ^h früh	24 1/2	77 0 1/2	"
	12 ^h "	29 1/2	77 0 1/2	etwas Wind
	9 ^h abends	25°	76 3/4	windstill

8/3	6 ^h früh	23°	66 1/2°	windstill
	1/2 1 ^h mittags	30 1/2	77 0 1/2	etwas Wind
	4 ^h "	28 1/2	76 3/4	schwacher Wind
	9 ^h abends	26°	76 3/4	windstill
9/3	4 ^h früh	27°	77 0 1/2	"
	7 1/2 ^h "	30 3/4	77 0 1/2	schwacher Wind
	9 ^h abends	25°	77°	windstill
10/3	1/2 7 ^h früh	26°	77 0 1/2	etwas Wind
	6 ^h abends	27 1/2	76 3/4	windstill
	9 ^h "	26°	76 3/4	"
11/3	6 ^h früh	26°	76 3/4	"
	12 ^h "	30 1/2	76 3/4	etwas Wind
	9 ^h abends	25°	76 1/2	windstill
12/3	1/2 7 ^h früh	26 1/2	76 1/2	"
	12 ^h "	29 1/2	76 3/4	etwas Wind
	9 ^h abends	26°	76 3/4	windstill
13/3	1/2 8 ^h früh	29°	76 3/4	"
	12 ^h "	30°	76 3/4	sehr windig
	9 ^h abends	25°	76 1/2	schwacher Wind
14/3	7 ^h früh	28°	76 3/4	"
	12 ^h "	30°	76 3/4	Regenluft
	4 ^h "	28°	76 3/4	windig
	6 ^h abends	27°	76 3/4	"
25/3	4 ^h früh	29°	76 3/4	windstill
	1/2 1 ^h mittags	30°	76 3/4	sehr windig
	4 ^h "	28°	76 3/4	windig
	1/2 11 ^h Nachts	26°	76 3/4	windstill
16/3	1/2 7 ^h früh	26°	76 3/4	"
	12 ^h mittags	30 1/2	76 3/4	etwas windig
	8 ^h abends	27°	76 3/4	schwacher Wind
	9 ^h "	27°	76 3/4	windstill
17/3	1/2 8 ^h früh	27°	77 0 1/2	"
	12 ^h "	30 3/4	77 0 1/2	wenig Wind
	6 ^h "	27 1/2	77°	schwacher Wind
	1/2 11 ^h Nachts	25 1/2	77°	windstill
18/3	4 ^h früh	29°	77°	"
	12 ^h "	29°	77 0 1/2	schwacher Wind
	8 ^h abends	26°	77°	schwacher Westwind
	1/2 11 ^h "	25°	77°	windstill

19/3	1/2 7 ^h früh	26 1/2°	770 1/4°	windstill	27/3	6 ^h früh	25°	770 1/2°	schwacher Wind.
	12 ^h	31°	769 3/4°	schwacher Wind		9 ^h	30°	771°	windstill
	5 ^h	28°	769°	windig		12 ^h	31°	770 1/2°	etwas Wind.
	8 ^h	26°	769 1/2°	schwacher Wind		1/2 4 ^h Nachm.	30 1/2°	769°	schwacher Wind.
	10 ^h	26°	770°	windstill		7 ^h Abends	28°	769 1/2°	windstill
						10 ^h	28 3/4°	769 3/4°	"
20/3	1/2 7 ^h früh	25°	770°	schwacher Wind	28/3	6 ^h früh	24 1/2°	770°	"
	1/2 11 ^h	31°	770 1/4°	sehr windig		12 ^h	31 1/2°	770 1/2°	etwas Wind.
	12 ^h	32°	768°	heftiger Wind		6 ^h Abends	28 1/2°	769 1/2°	windstill.
	1/2 8 ^h Abends	27°	768 1/2°	schwacher W.		1/2 10 ^h	26 1/2°	769 3/4°	"
	9 ^h	24 1/2° (im Zimmer)	769°			1/2 7 ^h früh	25°	769 3/4°	etwas Wind.
						12 ^h	24 1/2°	769°	"
21/3	1/2 7 ^h früh	27°	769 1/4°	windstill	29/3	1/2 4 ^h Nachm.	30 1/2°	767 1/2°	"
	12 ^h	30°	768 1/2°	sehr windig.		6 ^h	28 1/2°	768 3/4°	windstill.
	4 ^h Nachm.	29 1/2°	766 3/4°	windig		9 ^h Abends	27°	768 3/4°	"
	1/2 8 ^h Abends	24°	766 3/4°	windstill		6 ^h früh	24°	768 1/2°	"
	1/2 10 ^h	26°	767 1/2°			12 ^h	31°	769°	schwacher Wind
22/3	7 ^h früh	28°	768 1/2°	windig	30/3	1/2 4 ^h Nachm.	30 1/2°	767 1/2°	windstill.
	12 ^h	30°	768°	windig		9 ^h Abends	27°	768 3/4°	"
	1/2 6 ^h Abends	27 1/2°	767 1/2°	windstill		1/2 4 ^h Nachm.	30 1/2°	767 1/2°	schwacher Wind
	9 ^h	25°	768°	windig		9 ^h Abends	27°	768 1/2°	windstill.
23/3	7 ^h früh	25 1/2°	769°	schwacher Wind	31/3	6 ^h früh	25°	769°	wenig Wind
	1 ^h Mittag	29°	769°	windig.		12 ^h	30 1/2°	769 1/2°	"
	4 ^h	28 1/2°	768°	wenig Wind					
	9 ^h Abends	26°	768 3/4°	windstill					
24/3	1/2 8 ^h früh	27°	769 1/4°	"	10/4	1/2 8 ^h früh	29 1/2°	767°	wenig Wind
	1 ^h Mittag	29°	769°	"		9 ^h Abends	30°	766 3/4°	windstill.
	4 ^h	28 1/2°	768°	sehr windig		7 ^h früh	30°	767 1/2°	windig
	6 ^h Abends	27°	768°	windig		9 ^h Abends	30 1/2°	765 1/2°	windstill (ganz bemerkt)
	9 ^h	26°	768 3/4°	windstill					
25/3	6 ^h früh	26°	769°	"	12/4	6-20 ^h früh	30°	767°	ganz bemerkt schwacher W.
	12 ^h	29 3/4°	770°	windig		12 ^h	31°	767 3/4°	windstill
	4 ^h Nachm.	29°	768 1/2°	"		9 ^h Abends	30°	765 1/2°	"
	6 ^h	28°	768 3/4°	schwacher W.	13/4	1 ^h Mittag	32°	767°	windig bemerkt.
26/3	1/2 7 ^h früh	21°	770°	windstill	14/4	7 ^h früh	30°	768°	Regen schwacher
	12 ^h	31°	771°	schwacher W.		3 ^h Nachm.	33 1/2°	765°	etwas Wind.
	3 ^h Nachm.	30°	769 1/2°	"	15/4	1/2 7 ^h früh	32°	768°	"
	6 ^h	28 1/2°	769 3/4°	"					
	9 ^h Abends	26 1/2°	770 1/2°	windstill	18/4	12 ^h Mittag	31 1/2°	765 1/2°	"
						10 ^h	31°		windstill
					24/4	12 ^h Mittag	32°		schwacher Wind
					1/5	1 ^h Mittag	33 3/4°	766°	windig.

Schrich Ohman



29/3	$\frac{1}{2}$ 12h	250	769 $\frac{3}{4}$	chr. Wood
	12h	31 $\frac{1}{2}$	769	" "
	$\frac{1}{2}$ 4h	30 $\frac{1}{2}$	767 $\frac{1}{2}$	" "
	6h	28 $\frac{1}{2}$	768	
	9h	27	768 $\frac{3}{4}$	windble
30/3	6h	240	768 $\frac{1}{2}$	windble
	12h	310	769	chr. Wood
	$\frac{1}{2}$ 4h	300	767 $\frac{1}{4}$	" "
	9h	270	768 $\frac{1}{2}$	windble
31/3	6h	250	769	windble
	12h	30 $\frac{1}{2}$	769 $\frac{1}{2}$	chr. Wood

Check Ottawa

10/4	$\frac{1}{2}$ 8h Fr.	29 $\frac{1}{2}$	767	wing wood
	9h ASD	30	766 $\frac{3}{4}$	windble
12/4	$\frac{1}{2}$ 7h Fr.	30	767 $\frac{1}{2}$	wing wood
	9h ASD	30 $\frac{1}{2}$	765 $\frac{1}{2}$	windble
12/4	6 20	30	767	windble, gump
	12	31	767 $\frac{3}{4}$	gump, windble, chr. Wood
	9	30	765 $\frac{1}{2}$	windble
13/4	1h	32	767	windble, gump
14/4	7h Fr.	30	768	Regen, chr. Wood
	3h	33 $\frac{1}{2}$	765	chr. Wood
15/4	$\frac{1}{2}$ 7h Fr.	31	768	chr. Wood
18/4	12h	31 $\frac{1}{2}$	765 $\frac{1}{2}$	" "
27/4	10h	31	769	windble
	12h	32	768 $\frac{1}{2}$	chr. Wood
7/5	1h	33 $\frac{3}{4}$	766	windble

22/3	7h	28°	768 $\frac{1}{2}$	windstill
	12h	30°	768	wind
	$\frac{1}{2}$ 6h	27 $\frac{1}{2}$	767 $\frac{1}{2}$	"
	9h	25	768	windstill
23/3	7h	25 $\frac{1}{2}$ °	769°	schw. Wind
	1h	29°	769°	wind
	4h	28 $\frac{1}{2}$	768°	"
	7h	26	768°	windstill
	9h	25 $\frac{1}{2}$	768 $\frac{1}{2}$	windstill
24/3	$\frac{1}{2}$ 8h	27°	769 $\frac{1}{2}$	windstill
	1h	29°	769	schw. windig
	4h	28 $\frac{1}{2}$	768	" "
	6h	27	768	wind
	9h	26	768 $\frac{3}{4}$	windstill
25/3	6h	26	769	windstill
	12h	29 $\frac{3}{4}$	770	windig
	4h	29	768 $\frac{1}{2}$	"
	6h	28	768 $\frac{3}{4}$	schw. Wind
26/3	$\frac{1}{2}$ 7h	29	770	windstill
	12h	31	771	schw. Wind
	3h	30	769 $\frac{1}{2}$	" "
	6h	28 $\frac{1}{2}$	769 $\frac{3}{4}$	" "
	9h	26 $\frac{1}{2}$	770 $\frac{1}{2}$	windstill
	27/3	6h	25	770 $\frac{1}{2}$
9h		30	771	windig
12h		31	770 $\frac{1}{2}$	schw. Wind
$\frac{1}{2}$ 4h		30 $\frac{1}{2}$	769	schwachen Wind
7h		28	769 $\frac{1}{2}$	windstill
10h		26 $\frac{3}{4}$	769 $\frac{3}{4}$	" "
28/3		6h	24 $\frac{1}{2}$	770
	12h	31 $\frac{1}{2}$	770 $\frac{1}{2}$	schw. Wind
	6h	28 $\frac{1}{2}$	769 $\frac{1}{2}$	windstill
	$\frac{1}{2}$ 10h	26 $\frac{1}{2}$	769 $\frac{1}{2}$	" "

16/3	$\frac{1}{2} 7^h$	250	769 $\frac{1}{2}$	windstill
	12 ^h	30 $\frac{1}{2}$	769 $\frac{1}{2}$	sch. Wind
	8 ^h	270	769	sch. Wind
	9 ^h	270	769 $\frac{1}{2}$	windstill
17/3	$\frac{1}{2} 8^h$	280	770 $\frac{3}{4}$	"
	$\frac{1}{2} 1^h$	30 $\frac{3}{4}$	770 $\frac{1}{4}$	windig
	6 ^h	27 $\frac{1}{2}$	770	sch. Wind
	$\frac{1}{2} 11^h$	25 $\frac{1}{2}$	770	windstill
18/3	7 ^h	290	771	windstill
	12 ^h	290	770 $\frac{1}{4}$	sch. Wind
	8 ^h	260	770	"
	$\frac{1}{2} 11^h$	250	770	windstill
19/3	$\frac{1}{2} 7^h$	26 $\frac{1}{2}$	770 $\frac{3}{4}$	windstill
	1 ^h	310	769 $\frac{3}{4}$	sch. Wind
	5 ^h	280	769	windig
	8 ^h	260	769 $\frac{1}{2}$	sch. Wind
	10 ^h	260	770	windstill
20/3	$\frac{1}{2} 7^h$	250	7700	windstill
	$\frac{1}{2} 11^h$	310	770 $\frac{1}{4}$	sch. Wind
	120	320	7700	"
	3 ^h	320	7680	sehr windig
	$\frac{1}{2} 8^h$	270	768 $\frac{1}{2}$	heftiger Wind
	9 ^h	27 $\frac{1}{2}$	769	schwacher Wind
21/3	$\frac{1}{2} 7^h$	270	769 $\frac{1}{4}$	windstill
	12 ^h	300	768 $\frac{1}{2}$	sch. Wind
	4 ^h	29 $\frac{1}{2}$	766 $\frac{3}{4}$	h a a
	$\frac{1}{2} 8^h$	270	766 $\frac{3}{4}$	windig
	$\frac{1}{2} 10^h$	260	767 $\frac{1}{2}$	windstill

8/3	6h Fr	230	769 $\frac{1}{2}$	wind still
	$\frac{1}{2}$ h	30 $\frac{1}{2}$	770 $\frac{1}{2}$	slw. wind
	4h	28 $\frac{1}{2}$	769	" "
	9h NW	260	769 $\frac{3}{4}$	wind still
9/3	7h Fr	270	770 $\frac{1}{2}$	wind still
	12h	30 $\frac{3}{4}$	770 $\frac{3}{4}$	slw. wind
	9h	250	770	wind still
10/3	$\frac{1}{2}$ 7h Fr	260	770 $\frac{3}{4}$	wind still
	6h NW	27 $\frac{1}{2}$	769	slw. wind
	9h NW	260	769	wind still
11/3	6h Fr	260	769 $\frac{3}{4}$	wind still
	12h	30 $\frac{1}{2}$	768 $\frac{1}{2}$	slw. wind
	9h NW	250	769 $\frac{1}{2}$	wind still
12/3	$\frac{1}{2}$ 7h Fr	26 $\frac{3}{4}$	769 $\frac{1}{2}$	wind still
	12h	29 $\frac{1}{2}$	769	slw. wind
	9h	26	769	wind still
13/3	$\frac{1}{2}$ 8h	29	769 $\frac{1}{2}$	wind still
	12h	30	768 $\frac{3}{4}$	slw. wind
	9h	250	768 $\frac{1}{4}$	slw. wind
14/3	7h	28	768 $\frac{3}{4}$	slw. wind
	12h	30	768	regen diefe
	4h	280	768	windige
	6h	270	768	wind
	9h	270	766 $\frac{1}{2}$	"
15/3	7h	290	768	wind still
	$\frac{1}{2}$ h	30	768	slw. wind
	4h	28	768	wind
	$\frac{1}{2}$ 11h NW	260	768 $\frac{1}{2}$	wind still

28/12	12 ^h	31 ⁰	770 $\frac{1}{2}$ ⁰	above wind
	6 ^h	26 $\frac{1}{2}$ ⁰	770 ⁰	" "
	9 ^h	25 $\frac{1}{2}$ ⁰	770 $\frac{1}{4}$ ⁰	wind still

1/3	7 ^h Fr	28 $\frac{1}{2}$ ⁰	771 $\frac{3}{4}$ ⁰	wind still
	9 ^h	32 ⁰	771 $\frac{1}{2}$ ⁰	" "
	12 ^h	30 ⁰	770 ⁰	above wind
	6 ^h	26 ⁰	769 $\frac{1}{2}$ ⁰	westward
	9 ^h NW	25 ⁰	769 $\frac{1}{2}$ ⁰	wind still

2/3	6 ^h Fr	26 ⁰	769 $\frac{3}{4}$ ⁰	wind still
	12 ^h day	30 ⁰	768 $\frac{1}{4}$ ⁰	windy
	6 ^h NW	26 ⁰	767 ⁰	above wind
	9 ^h NW	25 ⁰	768 ⁰	wind still

3/3	7 ^h Fr	27 ⁰	769 ⁰	wind still
	12 ^h	29 ⁰	768 $\frac{1}{2}$ ⁰	windy
	9 ^h	27 $\frac{1}{2}$ ⁰	767 $\frac{3}{4}$ ⁰	windy
	6 ^h	26 ⁰	767 $\frac{1}{2}$ ⁰	" "
	9 ^h	25 ⁰	768 $\frac{1}{2}$ ⁰	wind still

4/3	6 ^h Fr	25 ⁰	769 $\frac{1}{2}$ ⁰	wind still
	12 ^h	24 $\frac{1}{2}$ ⁰	769 $\frac{1}{2}$ ⁰	above wind
	9 ^h NW	24 ⁰	769 ⁰	wind still

5/3	6 ^h Fr	25 ⁰	770 $\frac{3}{4}$ ⁰	wind still
	12 ^h	30 ⁰	771 ⁰	above wind
	4 ^h	28 ⁰	770 ⁰	" "
	9 ^h	25 ⁰	770 $\frac{1}{2}$ ⁰	wind still

6/3	6 ^h Fr	25 ⁰	770 ⁰	wind still
	12 ^h	31 $\frac{1}{2}$ ⁰	770 $\frac{1}{2}$ ⁰	windy wind
	9 ^h	26 ⁰	770 $\frac{1}{2}$ ⁰	wind still

7/3	6 ^h Fr	24 $\frac{1}{2}$ ⁰	770 $\frac{1}{2}$ ⁰	wind still
	12 ^h	24 $\frac{1}{2}$ ⁰	770 $\frac{1}{2}$ ⁰	above wind
	9 ^h NW	25 ⁰	769 ⁰	wind still

21/2	6:30 ^h Fr.	25 ⁰	7730	windstee
	11:45 M.	27 ^{1/2}	772 ^{1/2}	ches wind
	9 ^h Abt	23 ^{1/2}	771 ^{1/2}	windstee
22/2	6:15 ^h Fr.	25 ⁰	772 ^{3/4}	windstee
	12 ^h	29 ^{3/4}	772 ^{1/4}	schwacher Wind
	4 ^h	27 ⁰	772 ⁰	"
	1/2 11 ^h Abt	23 ^{1/2}	773 ^{1/2}	windstee

23/2	6 ^h Fr.	24 ⁰	7730	windstee
	12 ^h Abt	30 ⁰	773 ^{1/2}	ches wind
	1/2 6 ^h Abt	25 ⁰	773 ^{1/2}	schwacher Wind
	3/4 9 ^h Abt	24 ⁰	774 ^{1/2}	ches wind

24/2	6 ^h Fr.	25 ⁰	775 ⁰	windstee
	7 ^h Abt	29 ^{1/2}	773 ⁰	windstee
	7 ^h Abt	25 ⁰	773 ^{1/4}	fast windstee
	9 ^h Abt	24 ⁰	774 ⁰	windstee

25/2	7 ^h Fr.	25 ⁰	773 ⁰	windstee
	2 ^h Abt.	29 ^{1/2}	770 ^{1/2}	ches wind
	1/2 5 ^h Abt.	27 ^{1/2}	770 ^{1/4}	"
	8 ^h Abt.	25 ⁰	771 ⁰	windstee
	1/2 10 ^h Abt.	24 ⁰	771 ^{1/2}	"

26/2	1/2 8 ^h Fr.	26 ^{1/2}	771 ⁰	windstee
	1 ^h Abt.	29 ^{1/2}	769 ^{1/2}	ches wind west.
	2 ^h Abt.	25 ⁰	769 ⁰	Westwin
	9 ^h Abt.	25 ⁰	769 ^{3/4}	schwacher Wind

27/2	7 ^h Fr.	26 ⁰	770 ^{1/2}	windstee
	1/2 12 ^h Abt.	29 ^{3/4}	770 ^{1/2}	ches wind
	6 ^h Abt.	25 ⁰	770 ⁰	windstee
	9 ^h "	25 ⁰	770 ^{1/2}	windstee

28/2	6 ^h Fr.	25 ^{1/2}	771 ⁰	windstee
	9 ^h Vm.	31 ^{1/2}	771 ^{1/2}	" schwach

13/2 1902.	$\frac{1}{2}$ 8 ^h Finj	26 $\frac{1}{4}$ ^o	774 ^o wind still
	12 ^h Midy	32 ^o	772 $\frac{1}{2}$ ^o shw. Wind
	3 ^h	28 ^o	771 $\frac{1}{2}$ ^o " "
	$\frac{1}{2}$ 8 ^h	25 ^o	772 $\frac{1}{2}$ wind still
	9 ^h	24 $\frac{1}{2}$ ^o	772 $\frac{3}{4}$ ^o "

14/2 1902	$\frac{1}{2}$ 7 ^h Fr	25 ^o	772 $\frac{3}{4}$ ^o "
	12 ^h	28 $\frac{1}{2}$ ^o	771 $\frac{1}{2}$ ^o shw. Wind
	$\frac{1}{2}$ 9 ^h ABN	25 ^o	772 ^o wind still

15/2 1902	$\frac{1}{2}$ 7 ^h Fr	24 $\frac{1}{2}$ ^o	772 $\frac{1}{4}$ ^o fall wind still
	$\frac{1}{2}$ 1 ^h	29 $\frac{3}{4}$ ^o	771 $\frac{1}{2}$ ^o shw. Wind
	6 ^h ABN	25 ^o	773 ^o " "
	9 ^h ABN	24 ^o	773 $\frac{1}{2}$ ^o wind still

16/2 1902	6 ^h Finj	22 $\frac{1}{4}$ ^o	773 $\frac{1}{2}$ ^o wind still
	12 ^o	31 $\frac{1}{2}$ ^o	774 $\frac{1}{2}$ ^o wind
	9 ^h ABN	24 ^o	775 ^o wind still

17/2 1902	7 ^h Finj	26 ^o	776 ^o wind still
	$\frac{1}{2}$ 12 ^h	31 ^o	774 $\frac{1}{2}$ ^o wind
	9 ^h ABN	25 ^o	775 ^o wind still

18/2 1902.	7 ^h Finj	26 $\frac{1}{2}$ ^o	775 $\frac{3}{4}$ ^o wind still
	1 ^h	30 ^o	773 $\frac{1}{2}$ ^o wind
	9 ^h ABN	24 ^o	775 ^o wind still

19/2 1902	8 ^h Finj	30 ^o	776 ^o wind still
	9 ^h ABN	24 ^o	774 ^o "

20/2 1902	7 ^h Finj	25 $\frac{1}{2}$ ^o	774 $\frac{1}{4}$ ^o wind still
	$\frac{1}{2}$ 7 ^h ABN	25 ^o	773 ^o shw. Wind
	9 ^h ABN	24 ^o	773 $\frac{1}{4}$ ^o wind still

6/2	7 ^h Fr.	250	776 $\frac{3}{4}$ °	wind tree
	9 ^h Fr.	30 $\frac{1}{2}$ °	777°	"
	$\frac{1}{4}$ 2 ^h	270	775 $\frac{3}{4}$ °	chr. Wind
	$\frac{1}{4}$ 7 ^h Ab.	240	775 $\frac{1}{2}$ °	wind tree
	$\frac{3}{4}$ 9 ^h Ab.	250	776°	"

7/2	$\frac{1}{4}$ 7 ^h Fr.	210	775 $\frac{1}{4}$ °	
	12 ^h	30°	775°	chr. Wind
	$\frac{1}{4}$ 10 ^h Ab.	26 $\frac{1}{2}$ °	774 $\frac{1}{2}$ °	wind tree
	$\frac{1}{4}$ 11 ^h Ab.	25°	774°	"

8/2	$\frac{1}{4}$ 7 ^h Fr.	250	773 $\frac{3}{4}$ °	
	$\frac{1}{4}$ 7 ^h Ab.	26°	772 $\frac{3}{4}$ °	chr. Wind
	$\frac{1}{2}$ 9 ^h Ab.	24 $\frac{1}{2}$ °	773°	" "

9/2	7 ^h Fr.	250	773 $\frac{1}{2}$ °	wind tree
	$\frac{1}{4}$ 1 ^h M.	28 $\frac{1}{2}$ °	772 $\frac{1}{2}$ °	Wind
	$\frac{3}{4}$ 7 ^h Ab.	24 $\frac{1}{2}$ °	773°	chr. Wind

10/2	$\frac{1}{4}$ 8 ^h Fr.	26°	774°	wind tree
	1 ^h	310	773 $\frac{1}{2}$ °	wind
	$\frac{1}{2}$ 7 ^h Ab.	25°	773°	chr. Wind

11/2	7 ^h Fr.	250	775°	wind tree
	$\frac{3}{4}$ 1 ^h	30 $\frac{1}{2}$ °	773 $\frac{1}{2}$ °	wind
	7 ^h Ab.	26°	774°	wind tree
	10 $\frac{1}{2}$	23 $\frac{1}{2}$ °	775°	wind tree

12/2	$\frac{3}{4}$ 7 ^h Fr.	24 $\frac{3}{4}$ °	774 $\frac{3}{4}$ °	wind tree
	12 ^h M.	29 $\frac{1}{2}$ °	773°	chr. Wind
	7 ^h Ab.	240	774°	wind tree
	$\frac{3}{4}$ 9 ^h Ab.	240	774°	"

29/1 1902	7 ^h	23 $\frac{3}{4}$ °	773 $\frac{1}{4}$ °	
	12 ^h	32°	772 $\frac{1}{8}$ °	

30/1 1902	$\frac{1}{2}$ 9 ^h	30 $\frac{1}{2}$ °	773 $\frac{1}{2}$ °	
	12 ^h	28°	772 $\frac{1}{2}$ °	
	6 ^h	26°	771 $\frac{1}{2}$ °	

31/1 1902	7 ^h	24 $\frac{1}{2}$ °	772 $\frac{3}{4}$ °	
	12 ^h	28°	772°	

1/2 1902	7 ^h	24°	772°	
	12 ^h	28°	771°	

2/2 1902	6 ^h	25°	771 $\frac{1}{2}$ °	
	10 ^h	32 $\frac{1}{2}$ °	772°	
	12 ^h	28 $\frac{1}{2}$ °	771°	
	6 ^h Ab.	24°	770 $\frac{1}{2}$ °	

3/2 1902	6 ^h	25°	772°	
	12 ^h	29°	772°	
	6 ^h Ab.	24°	773°	

4/2 1902	7 ^h F	26°	776°	shanty
	12 ^h	31 $\frac{1}{2}$ °	775°	shanty
	3 ^h	28°	775°	
	6 ^h	26°	776°	
	9 ^h	27 $\frac{3}{4}$ °	776 $\frac{1}{2}$ °	Wind tree

5/2 1902	7 ^h	27°	777 $\frac{1}{2}$ °	wind tree
	12 ^h	32°	777 $\frac{1}{2}$ °	chr. Wind
	$\frac{1}{2}$ 3 ^h	30°	775°	
	$\frac{1}{4}$ 8 ^h	26 $\frac{1}{2}$ °	776 $\frac{3}{4}$ °	
	9 ^h Ab.	25°	777°	wind tree

