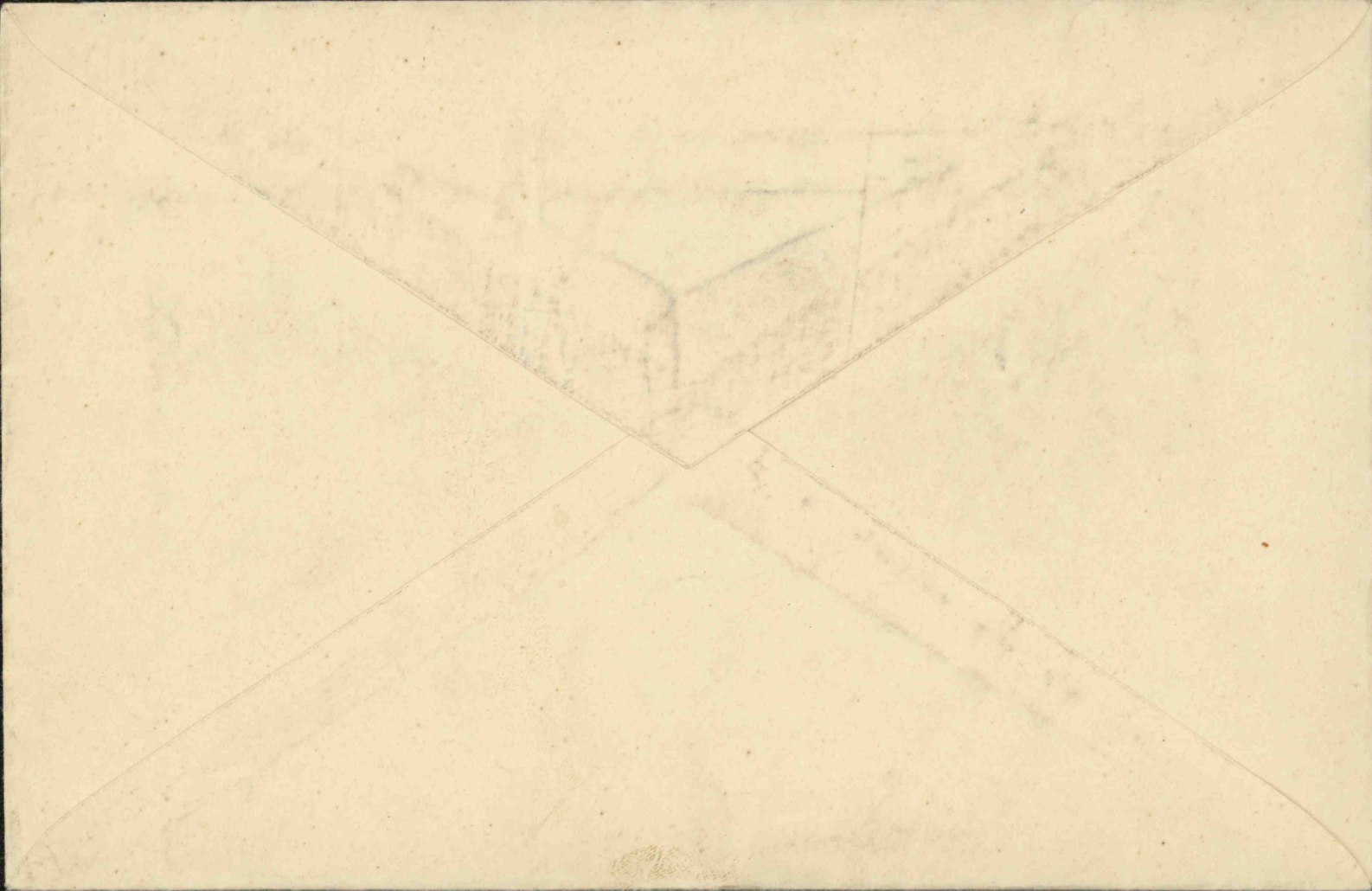


Glaser Notizen  
von seiner ersten Reise

1883.



Mt Jäni Kallondji:

	Soll	Haben
17/VII adl -		35 13 Gros
24/VII ya' f'ky'ca' s'ke s'gn' -	36. 10	
27/VII 2400 40		6
30/VII 2 2lt ad		
31/VII 3 2lt ad		45
5/VIII 2 Okkas 140 Arham p'kas		320
17/VIII - 2lt		10
20/VIII 40 Arham I. 2lt Arham p'kas		2
3/IX 2 2lt 2lt		2
10/IX 1 2lt 2lt		3
7/X 4 2lt 2lt		20
		<hr/>
	485	35 835
		26 585
		24 40
		<hr/>
		485

ya' 2 8/X

Notizen mit Briefentwürfen.  
1883 (Pariserreise)



Fr. Consul Koderda :

	De	Sole	Raten
		9	De. 9.
17/VI Marbu		11	2
26/VI 4 a 23/VI			
31/VI L 4 a 23/VI		2	
<hr/>			
11/VI 4 a 23/VI			12
" 20/VI 4 a 23/VI			2
23/VI 20/VI 24/VI			56
" 20/VI 24/VI			9
26/VI 20/VI 24/VI	15	0	
" 27/VI 24/VI			
<hr/>			
27/VI 24/VI			8
" 28/VI 24/VI			5
" 29/VI 24/VI			22

L. 20/VI 24/VI

je ne me m'adresserai pas à vous -  
 Vous vous trompez, messieurs, si  
 vous parlez d'opérations de banque  
 et si vous êtes que vos fonctions ne  
 vous permettent pas de faire je citer  
 à un voyageur excentrique, qui sans  
 est nécessaire, un tout petit peu son  
 voyage - Je crois au contraire, - c'est  
 directe je pensais le constaté pro-  
 vis à l'égard de tous les consuls  
 de France - que tous les consuls de France  
 à l'heure d'être able à la service et  
 j'espère que vous n'avez pas au moi  
 un banquier - lorsque je portais plainte  
 contre vous après mon arrivée à  
 Padaya ou me demandant une réponse  
 qui n'est pas trop flatteuse je suis  
 malheureusement, je ne trouve dans  
 la nécessité de répéter mes plaintes  
~~l'interrompre~~ Car je pars demain pour  
 l'Indonésie, je vous prie d'interrompre  
 d'interrompre pour le moment  
 notre correspondance et de  
 vouloir envoyer tout ce qui arrive  
 de votre sous votre adresse sans trompe-  
 ment à l'adresse, à M. le docteur  
 Rosenfeld - Je vous prie également  
 d'adresser mes envois postaux, d'interrompre  
 ment en l'air, qui pour cela n'a  
 l'office une permission spéciale

1 pfund saure (16) 1 50 saure (16)  
 Bouve feutor Nr 28, Nr 16  
 foudens de balle 28  
 Holzmeister für Einleppfen 16  
 Holz zum Fudrasen 16  
 Copens des Bouilles -  
 Pulvermass  
 1 Flint, 1 Hapubalz 1 Flintantien

7 Seroketten  
 1 Kamm  
 6 pfundige Kamm  
 3 gewaffene Dinger  
 1 pfundige Kamm  
 2 Paar Horn  
 1 große Brust  
 3 Kamm, 1 Tisch

Gemeinsamer Haushalt

Engewinn mit dem 24 Tagen 1883

	The J-
11	
29 5	
25 0	
5 28 0	
" Holz	100
" Holz	150
26 1/2 R	125
27 1/2 R	140
" 1 Uhrzeit & Kirschen	120
28 1/2 R	1325
29 1/2 R	116
30 1/2 R	125
" Holz	250
" Kirschen	180
" R	110
1/2 R	105
2/3 R	1775
3/4 R	120
1/2 R	148
6/8 R	130
" Was mit dem	475
1/2 1 Amisement	365
7/8 R	1555
8/8 R	1275
Taraka	1600
Levad - 40 Okka	
9/8 R	147
10/8 Amisement	350
11/8 R	314
12/8	104
13/8	134
Summe (20 Okka, 10 Tage)	200
14/8 R	508 5
15/8	138
	140

Mantelpraktikum Seppid 1/2 2 1/2 1/2 7 Thlr  
 ~ woh 2 1/2 45 Thlr u " 19 Thlr .. 2 8 J 6 Thlr 5  
 e d. d. u 18 J 0 h j f r e  
 1/2 h mantelpraktikum 6 Thlr .. (in w) 1/2 h j f r e 1 Thlr.

Klas, 4 P 8 Diaster (L. r. r. r.)  
 8 C

Hutem .. 3.75  
 h w h .. 1.50  
 1 B 50 .. 1.00 ~~65~~ 8.75  
 22.25

1/2 h 24 h w h .. 6  
 1/2 h 1 Lofn j f r .. 3.15  
 1 s e x .. 1

..... 128

16/2 20 .. Aurán .. 1

u. w. 20 .. 7.75

Strick (9) .. 15.50

..... 7.50

Klas ..... 4.25

..... 4.50

1/2 h 1/2 h w h ..

..... 2.5

..... 1.5

..... 1.5

..... 5.5

..... 2.0

..... 17.50

..... 17.5

..... 57.00

..... 26.00

Mantelpraktikum (Jan 1867)

1/2 Aurán Hamt .. 1 5/6

..... 3/6

..... 3.0

..... 6.0

..... 7.6

..... 10.5

..... 6.0

..... 3.5

..... 40.2

1/2 Aurán, Lofn .. 3<sup>r</sup>

17/2 Aurán, Lofn .. 2<sup>r</sup>

19/2 Aurán, Lofn .. 19 17<sup>r</sup>

..... 19 17<sup>r</sup>

Ahmed gür 18/XI (Sonntag)

in 7 Thlr 26 sub -  
20/XI 1 Lpf. p. p. 3<sup>T</sup>. 50

Mantelkanten abgeben  
1/2 x 1 Lpf. p. p. - - - - - 3 10<sup>S</sup>  
1/2 - Sand, - - - - - 2 -

4175:20 = 58 x 2  
11.6  
19' 17.7  
2 5.0  
21 22.7  
5 10.5  
8 4.2  
2 16.7  
11.6

2 Thlr 2 Sonntag 19/XI abgeben (Segg. 4) 2<sup>T</sup> 5<sup>T</sup>

Hamud:

in 9/XI val 122 2<sup>T</sup>  
in 18/XI val 122 3<sup>T</sup> 2<sup>T</sup>  
19/20/XI 11/12 -

in 19/XI (in 18/XI) 1/2 Kupfer 20<sup>T</sup>  
(3/8 Stg, 3/8 Silber, 1/4 Med. Stg)

Jalib (Wirtshaus abgeben)  
20. Novbr

in 13 3 Thlr -  
2/XI 1 Lpf. p. p. - - - - - 1<sup>Th</sup> 50



Likuidumital gramour nam Halacon  
 22 May. Hulin Effendi-

17 a 3/2 yr 21 1/2 okka  
 2 1/2 20kka, hell  
 1/2 3 " "  
 " 1 okka Lemu  
 " 2 1/2 " Reis-  
 9 " Mijl

18 okkay a - 86.5

14 " Mijl - 20

1 okka Lemu  
 Reis 9  
 8.25

0.132 110 1280  
 264  
 7056  
 16896

169 x 18  
 1752  
 3042.40

21  
 125.25

1275 x 25

6375  
 2550

328.75

11/11 ya 5 The 14.75

Nondabilion Abdullah Eff

2 19/8 yr 300 doler M  
 2 Lomi 10 okka Mijl  
 1/2 okka Lemu

90 = 5 1/2

2 1/2 a Lomi 50 doler Lemu  
 M Lomi 7 10 okka vt  
 1/2 Halal 10 okka Mijl

5.3 : 3.5 = 1.52

180.0

1/2  
 10  
 20

2 gane 300 doler M, 10 okka vt  
 2 1/2 pik 300 " Mijl 2 okka (1/3) Mijl

0-

||||||| x 12 x 300

26400 g okka 70 31.5

9 Tag 12 dakik

20 - 20.0

Lemu 5.5

Mijl 7.0

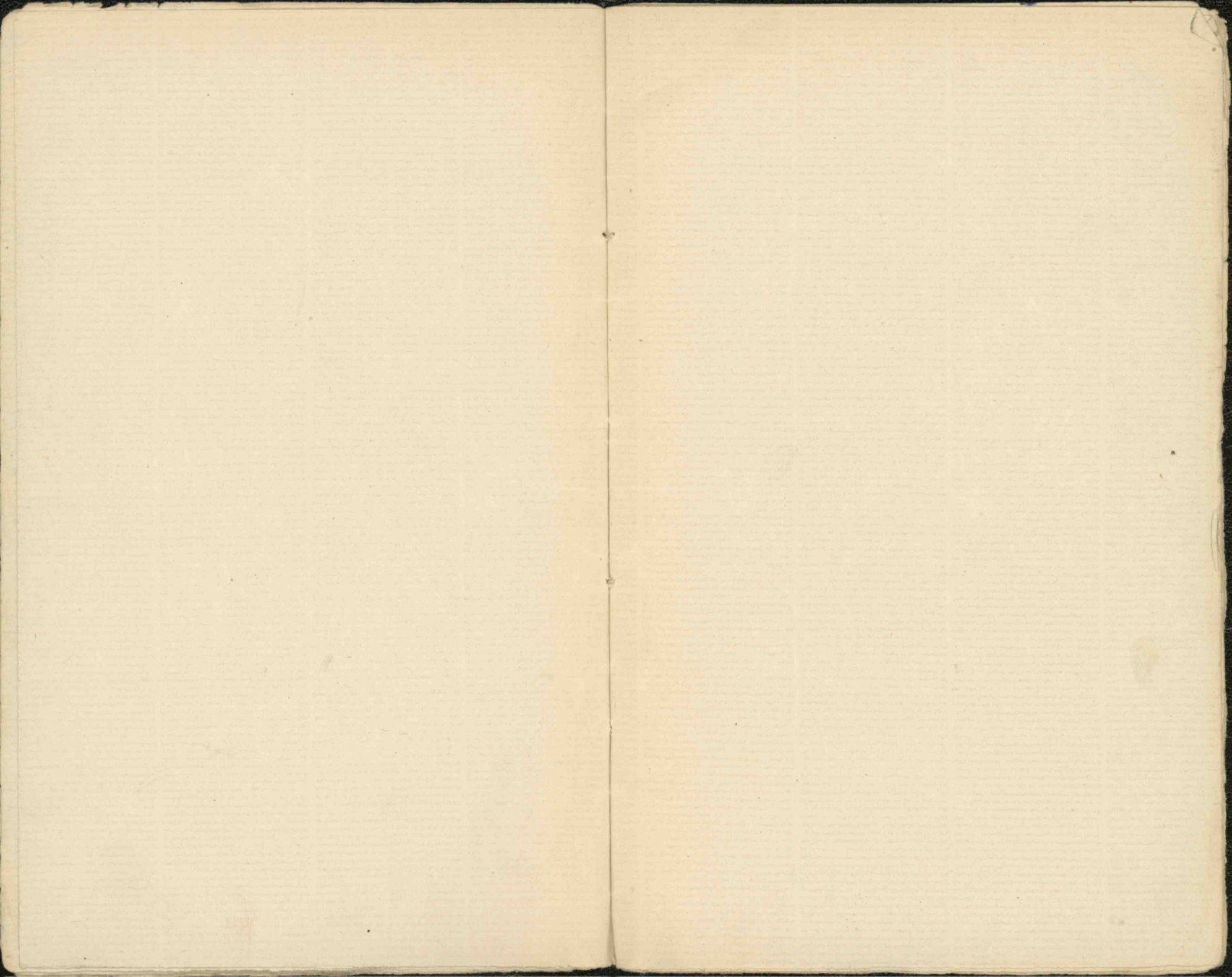
21 30.5

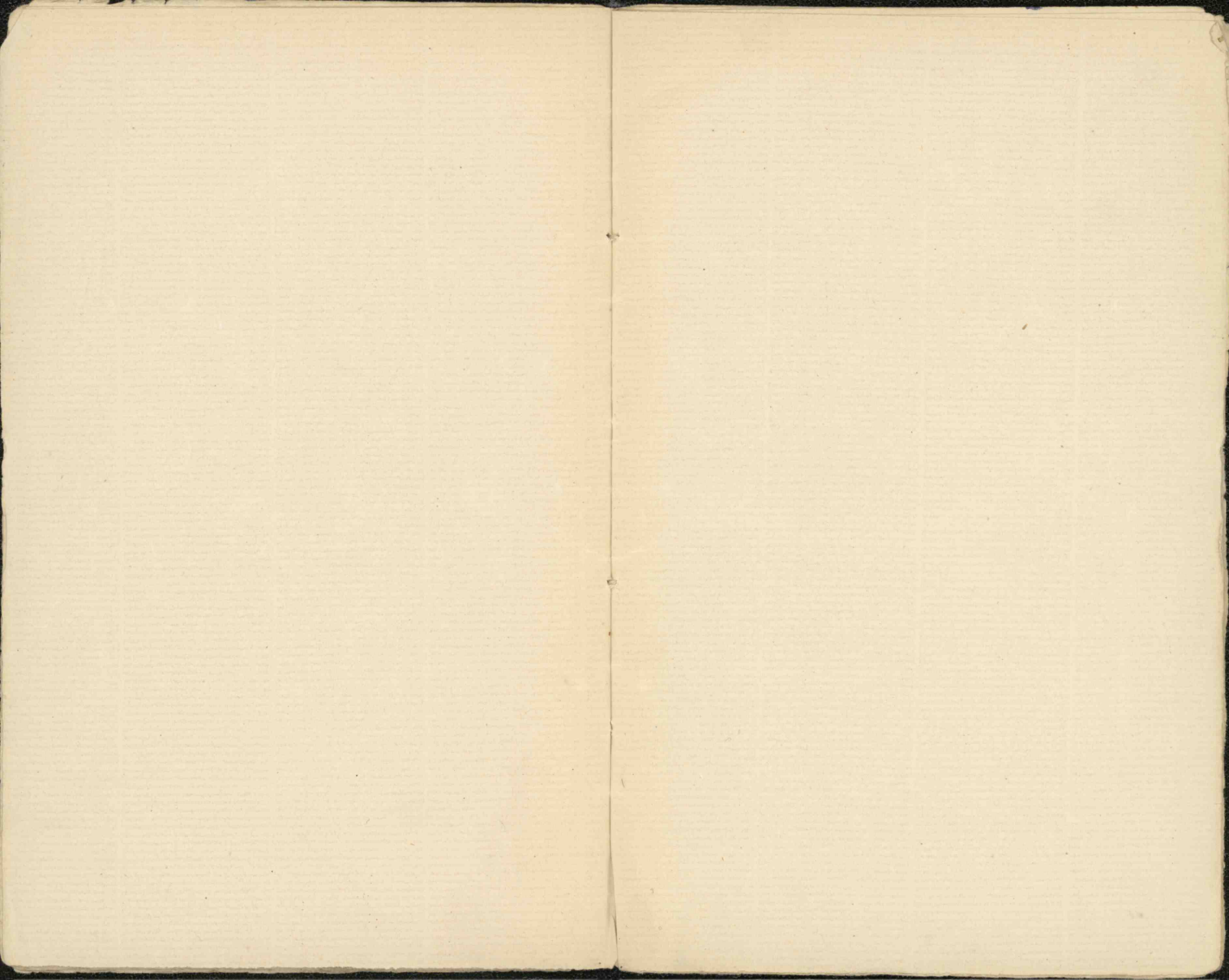
9 = 180

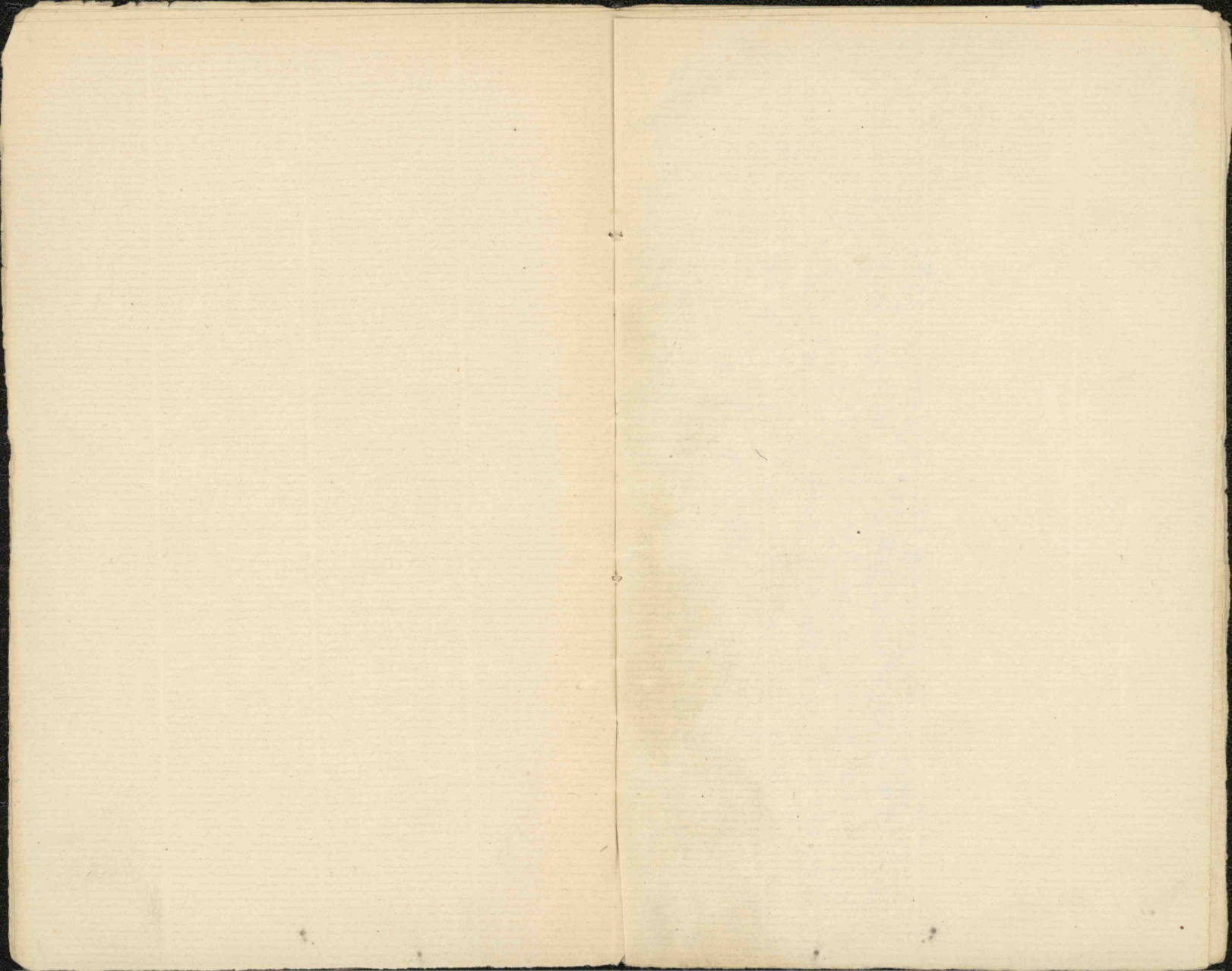
108.5

18. ya 2 11/11 = 5 The 7.50

2 1/2 3 1/2 doler per okka  
 2 - 1 3/4 "  
 Lemu - 9 "



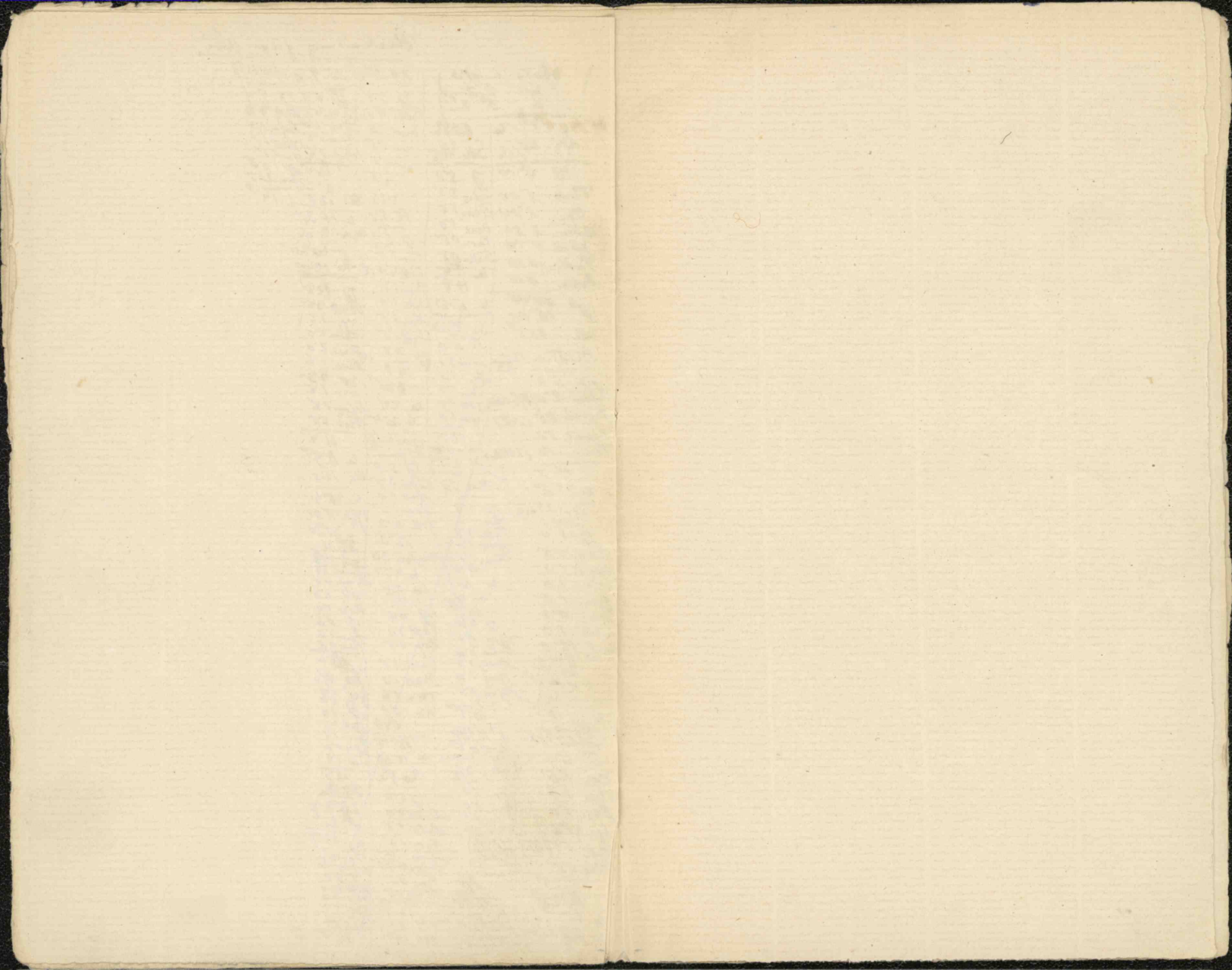


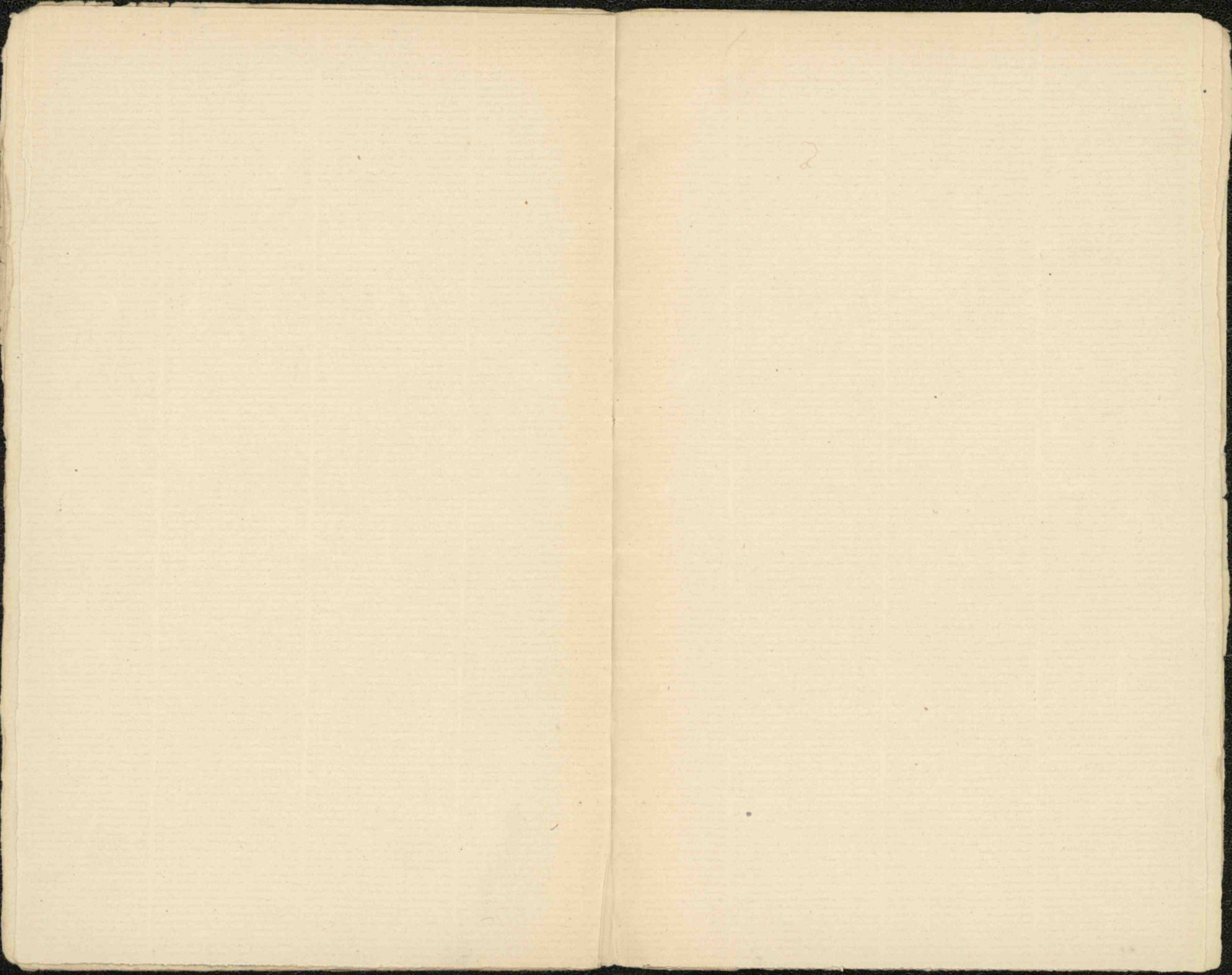


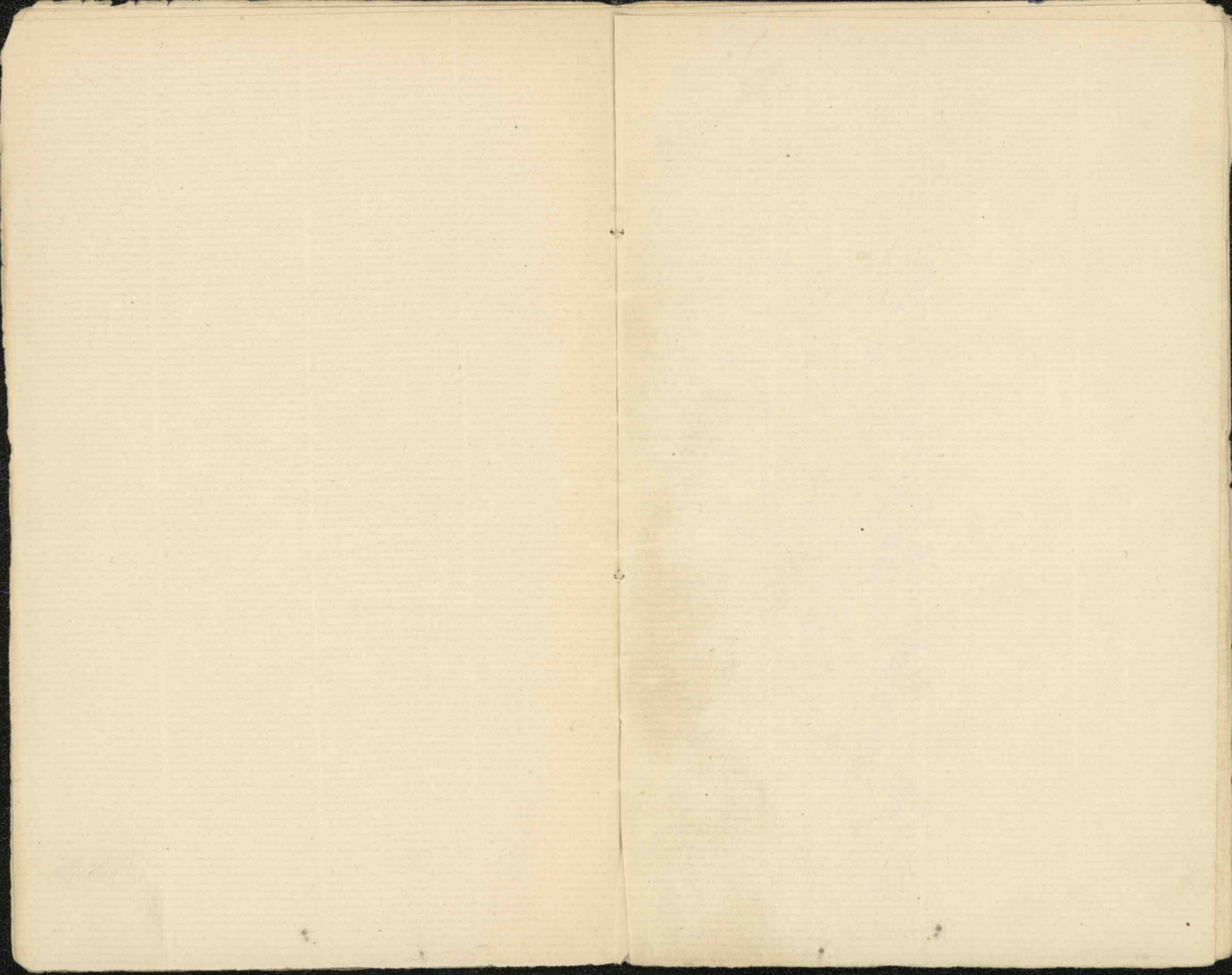
Rechnung für Ali

20 24. 6 - 10  
 w. 5' 2" 70  
 6 5' 1" -  
 Di. 25/12 6 25' 9"  
 Tam. 1' 00  
 2' 1' 00  
 3' 1' 50  
 4' 0' 50  
 5' 0' 50  
 6' 0' 50  
 7' 10' 00  
 8' 15' 00  
 w. 25' 8"  
 Mittw. 26/12  
 5' 0  
 Laban 2' 0 (1/2000)  
 Fingir 35 (1/8)  
 Bual 10  
 Tam. 10 (1000)  
 12' 5  
 6 12' 5  
 20 29/12  
 7' 5' 0  
 Tam. 3' 5  
 Bual 1' 0  
 Kafa 2' 0  
 Lu 1' 0  
 Tam. 0' 5  
 Err 1' 0  
 W. 12' 0  
 26' 0  
 1' 12' 5  
 w. 25'  
 6 11' 5  
 Fr. 28/12  
 7' 6' 0  
 8' 1' 5  
 Tam. 1' 0  
 Bual 1' 0  
 Spand 1' 5  
 Pall 1' 5 (6)  
 Saba 0' 5  
 0' 7' 5  
 13' 2' 5  
 6 2' 5  
 6 23' 2' 5

20 4/1 Di. 9/1 Mo 11/1  
 7' 5' 0  
 Pall 8' 0  
 Bual 1' 0  
 Tam. 1' 5  
 2' 6' 15  
 2' 0  
 6 12' 2' 5  
 Fr. 9/1  
 7' 5' 0  
 Tam. 1' 5  
 Pall 2' 0  
 Tam. 1' 5  
 Bual 1' 0  
 2' 11' 6  
 3' 20' 15  
 4' 5' 0  
 5' 0' 7  
 6 22' 15  
 6 26' 15  
 Sa 6/1  
 7' 5' 0  
 Tam. 3' 5  
 Bual 1' 0  
 Tam. 1' 5  
 2' 0  
 3' 0  
 4' 2' 0  
 5' 2' 0  
 6 27' 1  
 7' 1' 0  
 8' 6' 0  
 9' 15' 0  
 10' 1' 5  
 11' 0' 5  
 12' 0' 5  
 13' 0' 5  
 14' 0' 5  
 15' 0' 5  
 16' 0' 5  
 17' 0' 5  
 18' 0' 5  
 19' 0' 5  
 20' 0' 5  
 21' 0' 5  
 22' 0' 5  
 23' 0' 5  
 24' 0' 5  
 25' 0' 5  
 26' 0' 5  
 27' 0' 5  
 28' 0' 5  
 29' 0' 5  
 30' 0' 5  
 31' 0' 5  
 32' 0' 5  
 33' 0' 5  
 34' 0' 5  
 35' 0' 5  
 36' 0' 5  
 37' 0' 5  
 38' 0' 5  
 39' 0' 5  
 40' 0' 5  
 41' 0' 5  
 42' 0' 5  
 43' 0' 5  
 44' 0' 5  
 45' 0' 5  
 46' 0' 5  
 47' 0' 5  
 48' 0' 5  
 49' 0' 5  
 50' 0' 5









Woolly Fly (or) (Insect)

50.5 -  
Maine and Oregon  
Glassy Flycatcher

Joseph Wey's Tkt 9.

19/18 5 lb per dalka	18
20/18 5 lb per	25 10
21/18 1 lb 1/2 (4041 grain)	1 130
22/18 1 lb 1/2 (3852 Oka)	29 5
23/18 1 lb 1/2 (skud)	1 23
24/18 2 lb no wool	10
25/18 2 lb 1/2 (pinner)	1 14
26/18 2 lb 1/2 (pinner)	1 0
27/18 2 lb 1/2 (5 Med)	4 15
28/18 2 lb 1/2 (5 Med)	10
29/18 2 lb 1/2 (5 Med)	18
30/18 2 lb 1/2 (5 Med)	4 13
31/18 2 lb 1/2 (5 Med)	4 13
32/18 2 lb 1/2 (5 Med)	4 10
33/18 2 lb 1/2 (5 Med)	2
34/18 2 lb 1/2 (5 Med)	7 75
35/18 2 lb 1/2 (5 Med)	115
36/18 2 lb 1/2 (5 Med)	100
37/18 2 lb 1/2 (5 Med)	125
38/18 2 lb 1/2 (5 Med)	125
39/18 2 lb 1/2 (5 Med)	18 180
40/18 2 lb 1/2 (5 Med)	2 125
41/18 2 lb 1/2 (5 Med)	
42/18 2 lb 1/2 (5 Med)	50
43/18 2 lb 1/2 (5 Med)	1 100
44/18 2 lb 1/2 (5 Med)	25
45/18 2 lb 1/2 (5 Med)	160
46/18 2 lb 1/2 (5 Med)	200
47/18 2 lb 1/2 (5 Med)	516 00
48/18 2 lb 1/2 (5 Med)	77 9 35
49/18 2 lb 1/2 (5 Med)	346 78
50/18 2 lb 1/2 (5 Med)	58 22 23
51/18 2 lb 1/2 (5 Med)	13 75
52/18 2 lb 1/2 (5 Med)	26 12 12
53/18 2 lb 1/2 (5 Med)	520
54/18 2 lb 1/2 (5 Med)	41 50
55/18 2 lb 1/2 (5 Med)	4 00
56/18 2 lb 1/2 (5 Med)	27 00
57/18 2 lb 1/2 (5 Med)	127 23
58/18 2 lb 1/2 (5 Med)	6 0
59/18 2 lb 1/2 (5 Med)	125
60/18 2 lb 1/2 (5 Med)	62 1/2

21/18 2 lb	5 2
22/18 2 lb	20 47 9
23/18 2 lb	1 00
24/18 2 lb	1 00
25/18 2 lb	22
26/18 2 lb	20 4
27/18 2 lb	22 0
28/18 2 lb	22
29/18 2 lb	20
30/18 2 lb	18 4
31/18 2 lb	13 0
32/18 2 lb	1 00 0
33/18 2 lb	18 0 5
34/18 2 lb	1 00 0

